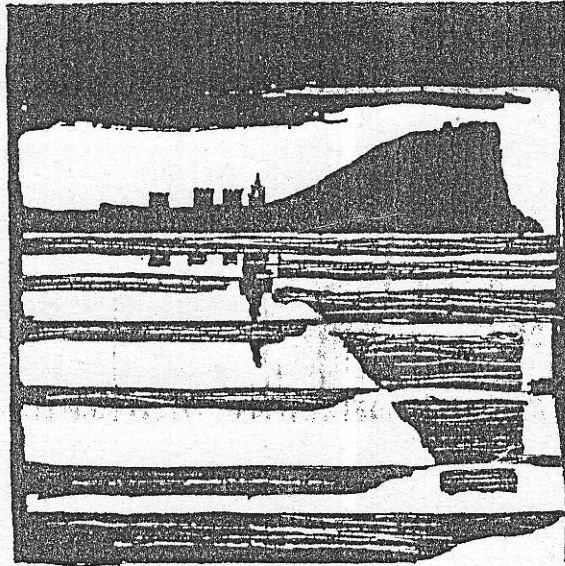


AYUNTAMIENTO DE GIJÓN



Plan Especial
de Protección y Reforma Interior
del Cerro de Santa Catalina

**INFORMACION Y NORMATIVA
PARTICULARIZADA DE LOS EDIFICIOS**

MANZANA

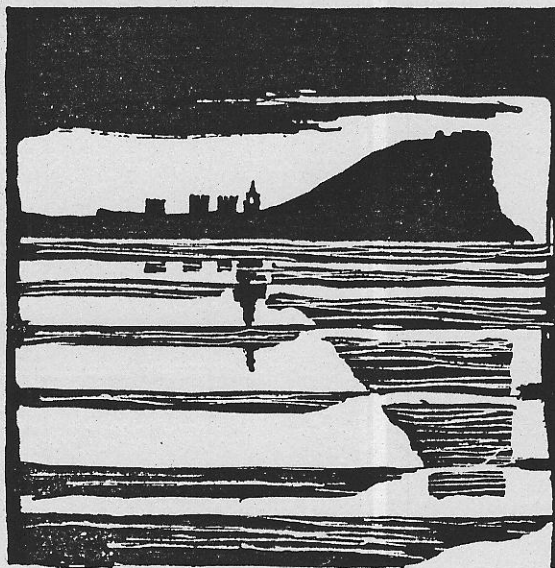
M 7 | | |

EDIFICIO

| | 9

Trinidad, 13-Instituto, 2

AYUNTAMIENTO DE GIJON



Plan Especial
de Protección y Reforma Interior
del barrio de Cimadevilla

FICHAS DE INFORMACION

MANZANA

EDIFICIO

117 | |

| 9 |

características del edificio

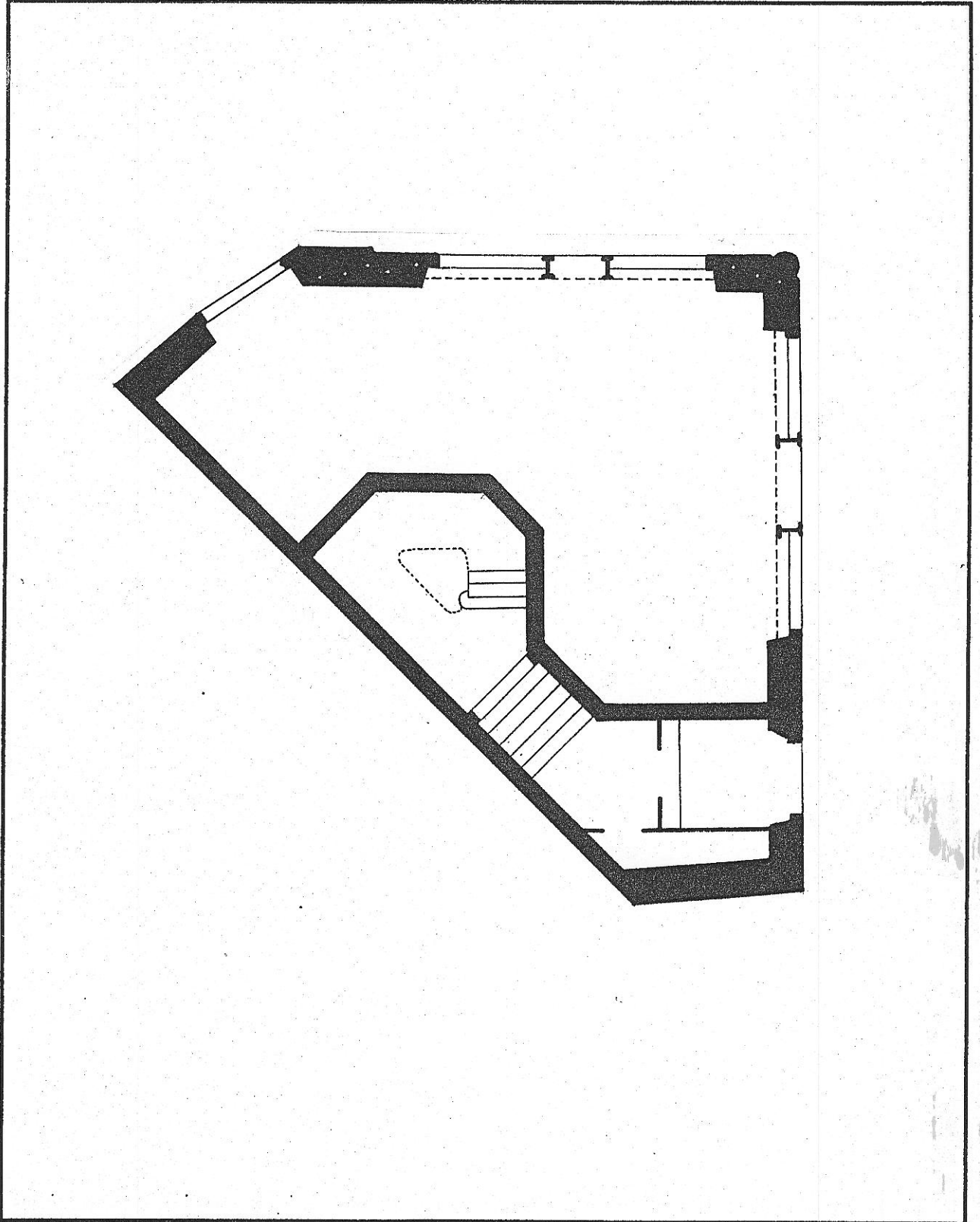
M709

edificio C/ Instituto 2

código del edificio

--	--	--	--	--

ESTADO ACTUAL: PLANTA BAJA



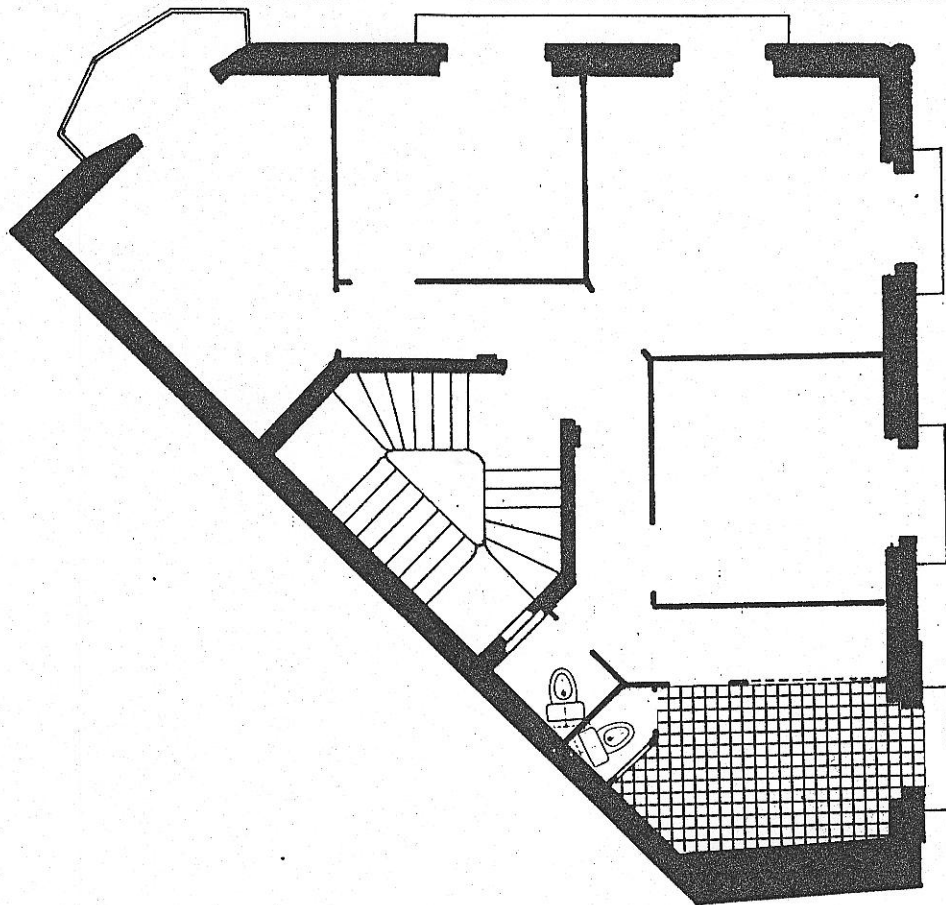
M709

edificio C/ Instituto, 2

código del edificio

--	--	--	--	--

ESTADO ACTUAL: PLANTA TIPO



© Fichas de información y análisis
de actuaciones de rehabilitación
ARC/GRUSA

M709

edificio **INSTITUTO, 2**

código del edificio

--	--	--	--	--	--

DOCUMENTACION FOTOGRAFICA



© Fichas de información y análisis de actuaciones de rehabilitación ARCA/GRUSA

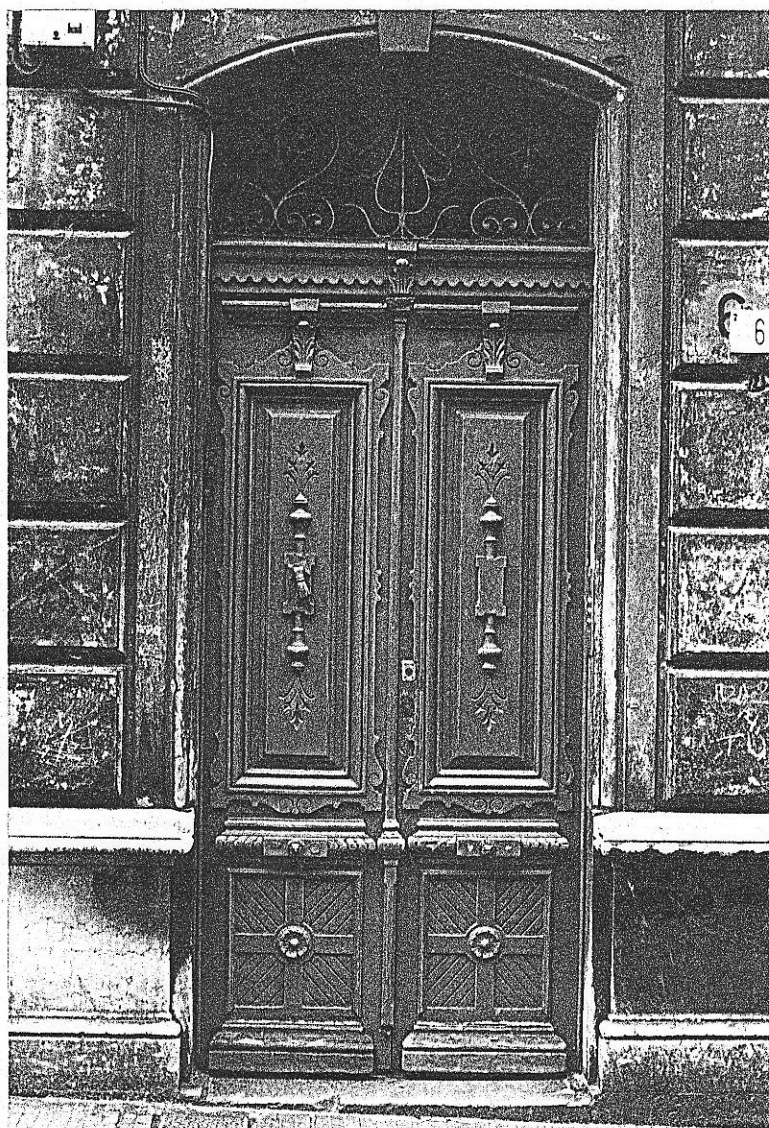
M709

edificio

código del edificio

--	--	--	--	--

DOCUMENTACION FOTOGRAFICA



Fichas de información y análisis
de actuaciones de rehabilitación
ARC/GRUSA



4709

edificio

código del edificio

--	--	--	--	--

DOCUMENTACION FOTOGRAFICA



© Fichas de información y análisis
de actuaciones de rehabilitación
ARC/GRUSA

M709

edificio

código del edificio

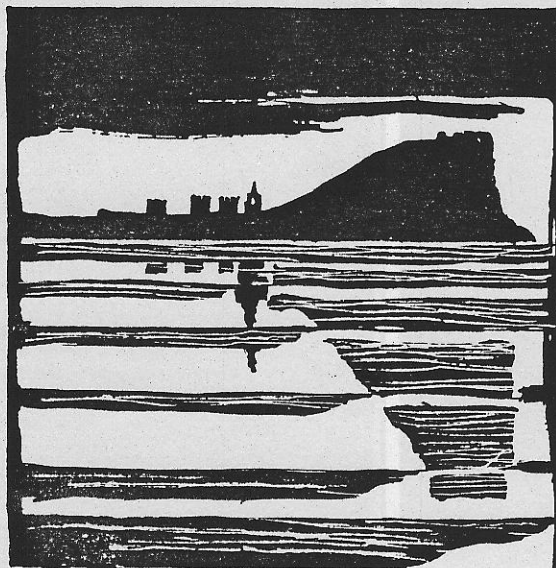
--	--	--	--	--	--

DOCUMENTACION FOTOGRAFICA



© Fichas de información y análisis
de actuaciones de rehabilitación
ARC/GRUSA

AYUNTAMIENTO DE GIJON



Plan Especial
de Protección y Reforma Interior
del barrio de Cimadevilla

FICHAS DE NORMATIVA

MANZANA

EDIFICIO

412

9

N.2

1709

código del edificio

--	--	--	--	--

CALIFICACION Y NORMATIVA DE ACTUACION

CALIFICACION P3

EDIFICIO CON NORMATIVA DE PROTECCION

APLICACION DE LA CALIFICACION

EDIFICIOS CON VALORES ARQUITECTONICOS O HISTORICOS, DE CARACTERISTICAS NO SINGULARES EN EL AMBITO DEL PLAN, CON TIPOLOGIA Y ORGANIZACION INTERIOR ADECUADA AL USO.

TIPOS DE ACTUACIONES GENERALES AUTORIZADAS:

REHABILITACION; REESTRUCTURACION INTERIOR PARCIAL

Se autorizan con carácter general las obras parciales de mantenimiento, reparación y consolidación

OTROS TIPOS DE ACTUACIONES GENERALES AUTORIZADAS:

TIPO DE ACTUACION PREFERENTE

TIPOS DE ACTUACIONES GENERALES EXCLUIDAS:

REESTRUCTURACION INTERIOR TOTAL; AMPLIACION; DEMOLICION Y SUSTITUCION

ELEMENTOS DISCONFORMES FUERA DE ORDENACION

Fachadas de locales de planta baja.

CONDICIONES ESPECIFICAS DE LAS ACTUACIONES EN EL EDIFICIO

En cualquier tipo de actuación, se recuperará la conformación originaria de planta baja.

CONDICIONES DE USO: Residencial Predominante.

CONDICIONES ESPECIFICAS DE USO

N.3

edificio

código del edificio

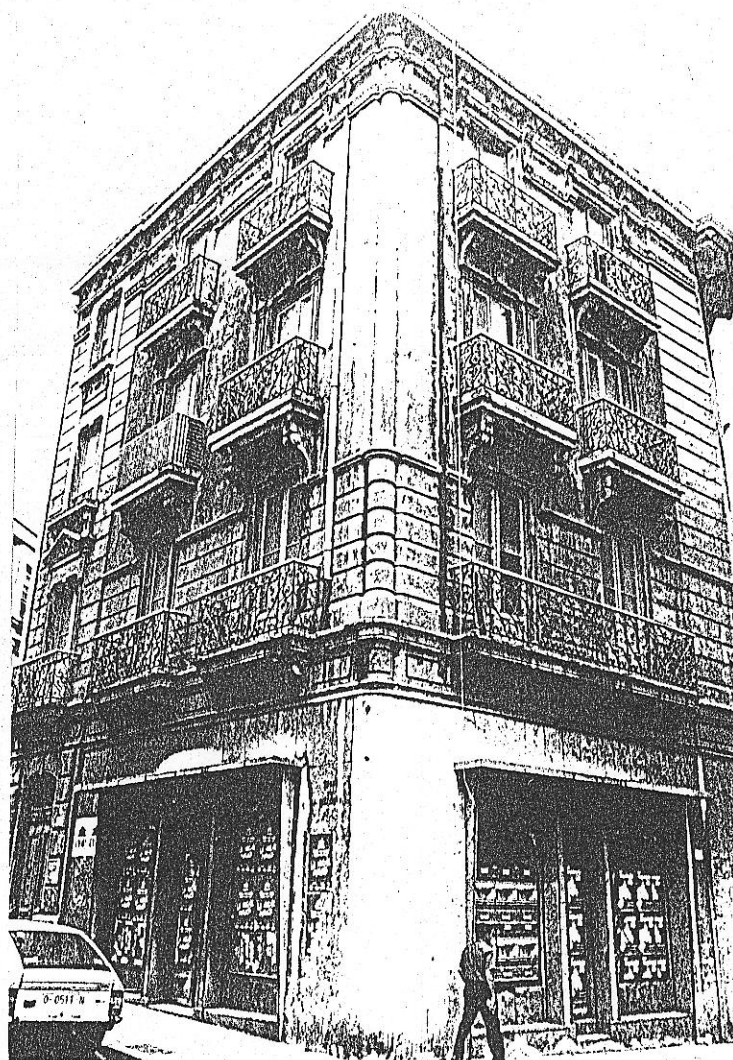
1709

--	--	--	--	--

OBRAS DE ADECUACION ARQUITECTONICA DE ELEMENTOS EXTERIORES

CALIFICACION

EDIFICIO CON NORMATIVA DE PROTECCION



Fichas de información y análisis
de actuaciones de rehabilitación
ANC/GRUSA



OBRAS NECESARIAS DE CARACTER ORDINARIO
(Exigibles/Art. 181 de la Ley del Suelo)

Reparación general de fachada.

OBRAS NECESARIAS DE CARACTER EXTRAORDINARIO
(Exigibles/Art. 182 de la Ley del Suelo)

Reparación de ordenación de huecos y acabados
originarios de planta baja.